

SCHEMA DIRECTEUR D'ASSAINISSEMENT DE 23 COMMUNES MEMBRES

COMMUNE DE COUBLEVIE

PROPOSITION DE ZONAGE

VUE EN PLAN
AU 1/5000^e



A L P
I N G É N I E U R S
I n g é n i e u r s - C o n s e i l s

Dossier n° :	100-53	A
Plan n° :	4891	B
		C
		D
Date :	25/07/03	E
		F
Echelle :	1/5000	G
		H

Bureau Alpes Ingénieurs - Conseils
Boulevard de la République - 38400 Vaujany
38400 Vaujany - France - Tél : 04 78 55 55 54
Fax : 04 78 55 55 55
www.alpesingenieurs.com

LEGENDE :

ZONAGE D'ASSAINISSEMENT

ZONE D'ASSAINISSEMENT COLLECTIF

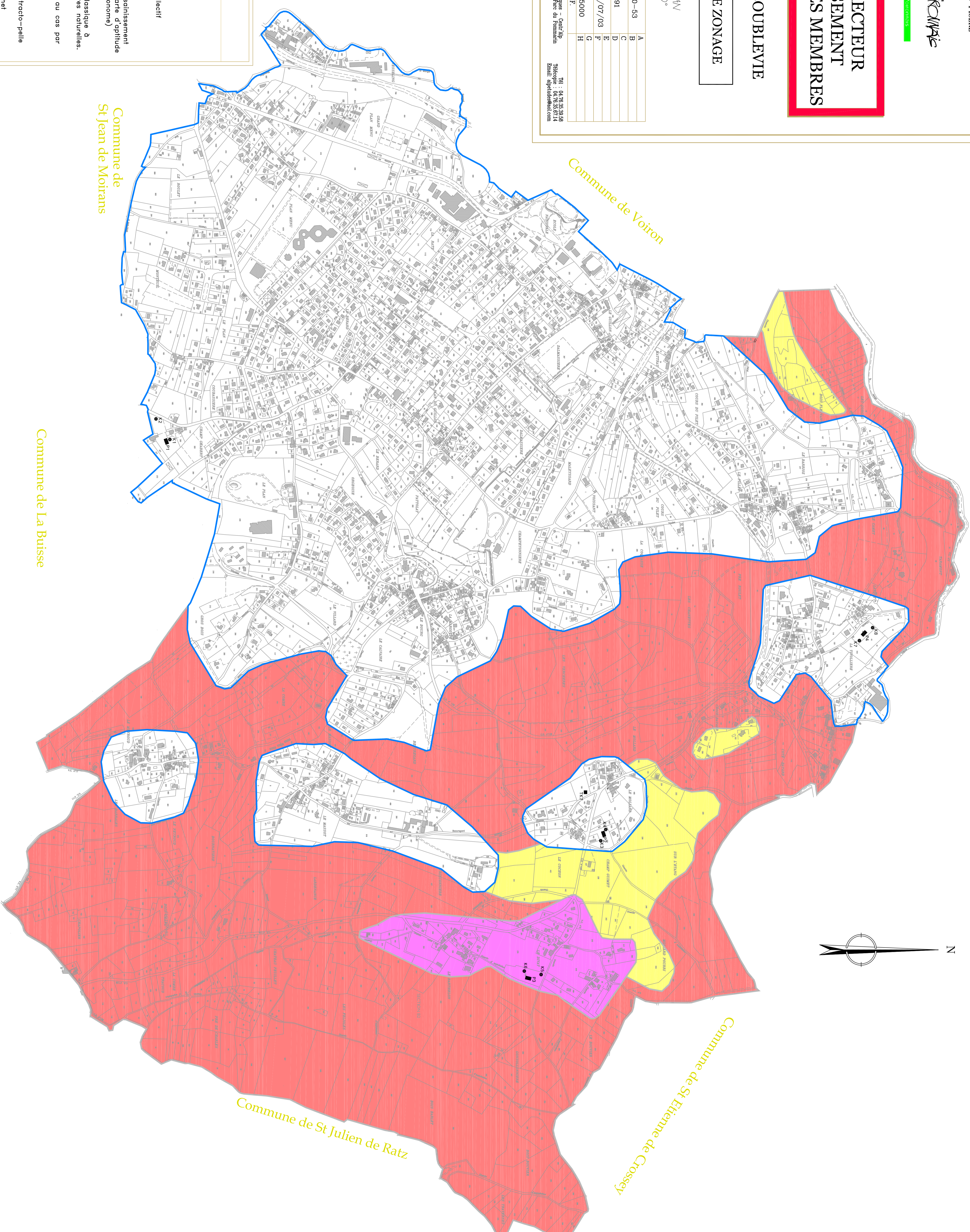
- Zone d'assainissement collectif
- Zone d'assainissement semi-collectif

ZONE D'ASSAINISSEMENT NON COLLECTIF

- Zone dont la faisabilité de l'assainissement autonome a été étudiée (voir carte d'aptitude des sols à l'assainissement autonome)
- Zone d'habitat dispersé.
- Assainissement par sondage classique à exclusion ou regard des contraindes naturelles.
- Zone d'habitat dispersé
- Filière d'assainissement à fixer au cas par cas

SONDAGES

- P : sondages de reconnaissance ou traçage-pelle
- T : sondages à la tarière à moteur
- K : assés d'infiltration de type Forchéol



Commune de
St Jean de Moirans

Commune de Voiron

Commune de St Hippolyte de Crosscy

Commune de St Julien de Ratz

Commune de La Buisse